



# РЕСПИРАТОРНАЯ ГИГИЕНА

## ПРИ КАШЛЕ ИЛИ ЧИХАНЬЕ



Прикрыть рот  
и нос салфеткой  
или сгибом локтя



Использованную  
салфетку  
выбросить



Вымыть руки

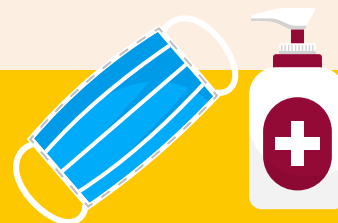
## НОСИТЬ МАСКУ



В общественных  
местах



Так, чтобы она закрывала  
нос, рот и подбородок



*Соблюдение правил респираторной  
гигиены защитит окружающих  
от гриппа, ОРВИ и других инфекций*

**Ваш Роспотребнадзор**